

# 城陽民児協だより

第106号

城陽地区

民生委員児童委員協議会  
令和5年9月1日発行  
発行：城陽民児協広報部

===地域の皆さんとの出会い・ふれあい・支えあいを大切に!!===

## 令和5年9月18日(月)は、敬老の日です！

今年の「敬老の日」は、9月18日(月)です。敬老の日は、国民の祝日に関する法律第2条によれば、「多年にわたり社会につくしてきた老人を敬愛し、長寿を祝う」ことを趣旨としており、昭和41年(1966年)に制定され、今年で57年目になります。

「敬老の日」の由来は、昭和22年(1947年)兵庫県多可郡野間谷村(現在の多可町)の門脇村長が提唱した「としよりの日」が始まりとされています。当時、村では「老人を大切にし、年寄りの知恵を借りて村作りをしよう」という主旨のもと、農閑期に当り気候も良い9月中旬の15日を「としよりの日」と定め、敬老会を開くようになりました。これが、昭和25年(1950年)からは兵庫県全体で行われるようになり、昭和29年(1954年)には国民の祝日として制定され、全国で祝うようになりました。

その後、国民の祝日に関する法律が改正され、平成15年(2003年)からは「敬老の日」が「9月15日」から「9月の第3月曜日」に改められるとともに、老人福祉法第5条が改正され、平成14年(2002年)からは9月15日を「老人の日」とし、同日から9月21日までを「老人週間」とすることとなりました。



## 城陽地区の人口と高齢化率



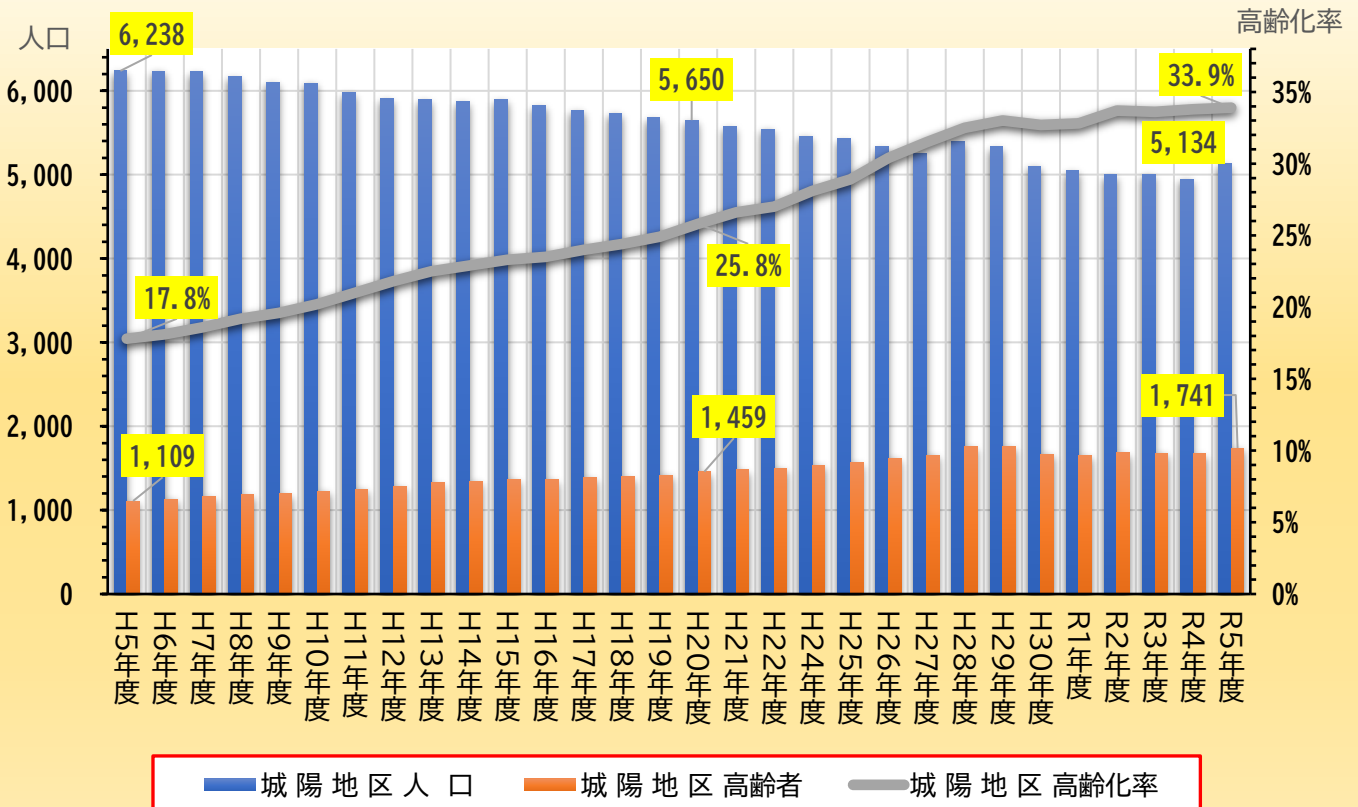
地区	自治会名	人口(人)			65歳以上人口(人)			高齢化率(%)	
		男性	女性	合計	男性	女性	合計	R4年度	R5年度
花田	甘呂町	311	316	627	90	102	192	31.3	30.6
	開出今町	279	300	579	83	110	193	32.6	33.3
	蔵の町	271	272	543	91	112	203	37.0	37.4
多景	八坂町	532	561	1,093	141	171	312	28.8	28.5
	須越町	262	262	524	88	97	185	35.4	35.3
	三津屋町	105	137	242	42	58	100	41.9	41.3
日夏	日夏町筒井	52	57	109	16	19	35	31.6	32.1
	日夏町五僧田	29	32	61	11	16	27	43.3	44.3
	日夏町安田	117	149	266	47	63	110	32.1	41.4
	日夏町泉	163	165	328	55	67	122	37.6	37.2
	日夏町寺村	116	116	232	40	40	80	37.8	34.5
	日夏町妙楽寺	100	112	212	34	36	70	36.3	33.0
	日夏町中沢	69	77	146	17	32	49	36.4	33.6
日夏町島	89	83	172	30	33	63	35.9	36.6	
城陽地区		2,495	2,639	5,134	785	956	1,741	33.8	33.9

### 《城陽地区の高齢化率の推移》

※人口・高齢化率は、令和5年4月1日現在のデータです。

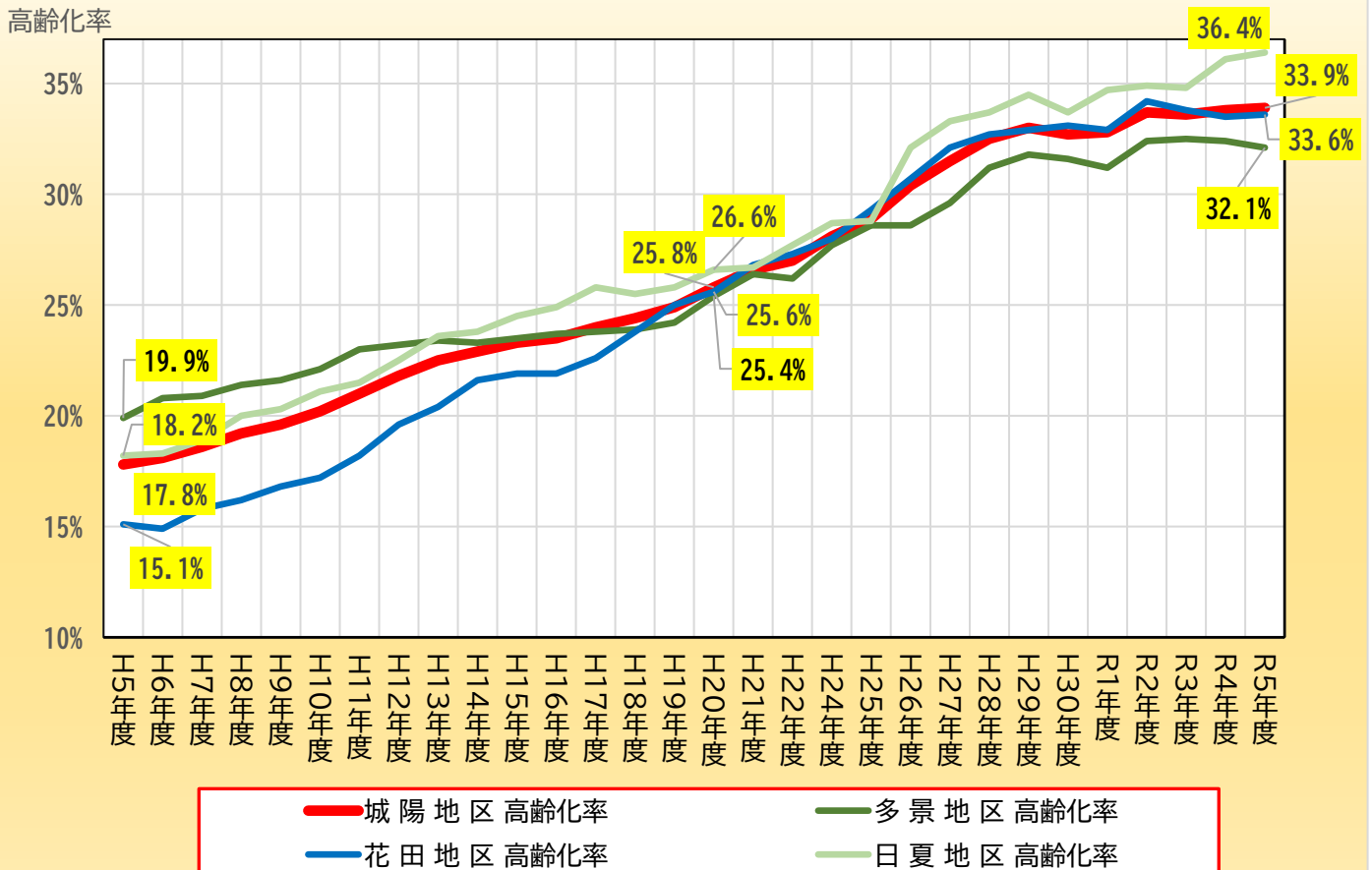
年度	H5年度	H10年度	H15年度	H20年度	H25年度	H30年度	R5年度
高齢化率	17.8%	20.2%	23.3%	25.8%	28.9%	32.7%	33.9%

### 城陽地区人口・高齢者・高齢化率の推移



■ 城陽地区人口 ■ 城陽地区高齢者 — 城陽地区高齢化率

### 高齢化率の推移(城陽地区・多景地区・花田地区・日夏地区)



— 城陽地区高齢化率 — 多景地区高齢化率  
— 花田地区高齢化率 — 日夏地区高齢化率